

1 сентября 2008 года

www.alfabank.ru

Страницы котировок в Reuters:

Еврооблигации, OBB3 <ALFM>

### Основные индикаторы

		% Изм			% Изм
Доходность 10-летних КО США, %	3.81	5	Официальный курс ЦБР, руб/\$	24.5769	0.12%
Доходность 30-летних КО США, %	4.38	-1	Валютный курс, \$/евро	1.4636	-0.48%
Цена на нефть Brent spot, \$/брл	112.63	0.51%	PTC	1 646.14	-0.48%
Цена на нефть Brent (3 мес), \$/брл	116.51	-1.87%	DJIA	11 543.55	-1.47%
Цена на нефть Urals, \$/брл	109.47	0.07%	S&P 500	1 282.83	-1.37%

### Комментарии и прогнозы:

#### **Внешний долг РФ:**

*Рост доходностей КО США обусловлен снижением вероятности повышения ставок со стороны ЕЦБ*

#### **Внутренний долг РФ:**

*Активность инвесторов остается крайне слабой. В пятницу наблюдался рост котировок, связанный с переоценкой инвесторами своих портфелей*

### Новости и ключевые события:

#### **Российские:**

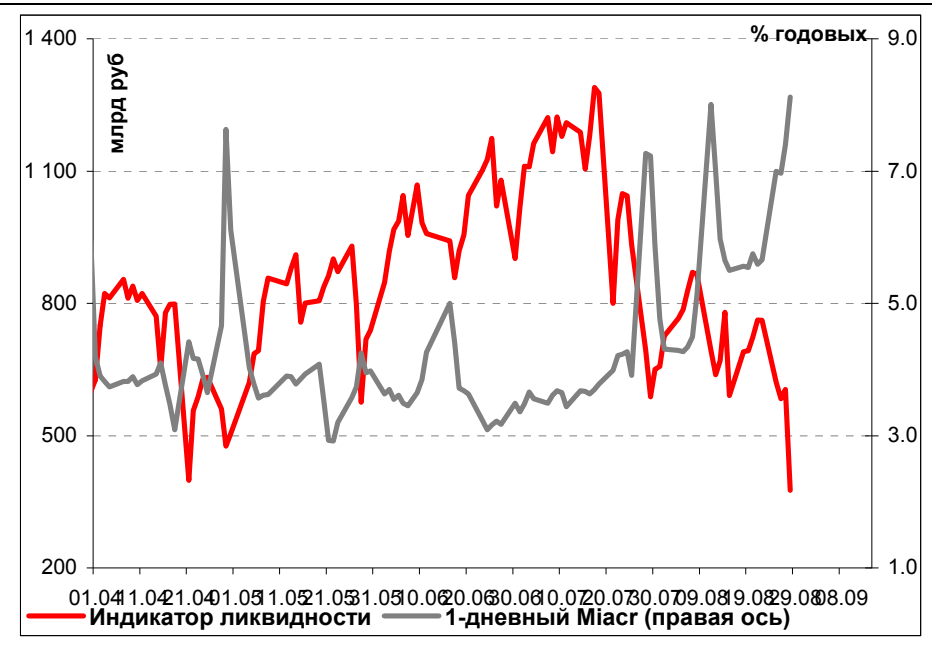
**ТК Финанс** начнет 8 сентября размещение 2-го выпуска облигаций объемом 1 млрд. руб.

**НПО им. Лавочкина** планирует 9 сентября разместить дебютный выпуск облигаций объемом 2 млрд. руб.

#### **КОРПОРАТИВНЫЕ НОВОСТИ**

**Денежные потоки**

Илл. 1. Индикатор Ликвидности Альфа-Банка



## Основные новости

**ТК Финанс начнет 8 сентября размещение 2-го выпуска облигаций объемом 1 млрд. руб.**

Срок обращения выпуска составит 3 года без оферты с полугодовой выплатой купонного дохода. Ставка купона до погашения установлена в размере 12.6% годовых.

**НПО им. Лавочкина планирует разместить 9 сентября дебютный выпуск облигаций объемом 2 млрд. руб.**

Срок обращения выпуска составит 6 лет с полугодовой выплатой купонного дохода и 1.5-годовой офертой. Ориентир купона на срок до оферты 14.5-15.5% годовых (первоначально составлял 13.5-14.0% годовых). Организатор выпуска: Русские фонды.

## КОРПОРАТИВНЫЕ НОВОСТИ

Финанс-Лизинг приняло решение о размещении 2-х выпусков 3-летних облигаций объемом 2.5 и 1.5 млрд. руб.

ФСФР зарегистрировала Отчет об итогах дебютного выпуска Ипотечного Агентства Республики Татарстан.

ФСФР зарегистрировала Отчет об итогах 2-го выпуска Пеноплэкс Финанс.

ЦБ зарегистрировал Отчет об итогах дебютного выпуска Крайинвестбанка.

Эрконпродукт определил ставку 5-го купона дебютного выпуска облигаций в размере 17% годовых (+ 500 б.п.).

ЛОМО определил ставку 5-го купона 3-го выпуска облигаций в размере 15.5% годовых (+ 300 б.п.).

ФБ ММВБ с 1 сентября приостанавливает вторичные торги облигациями 2-го выпуска Газпромбанка.

## Внешний долг РФ

В пятницу инвесторы незначительно сокращали свои позиции в безрисковых активах на фоне слухов о том, что ЕЦБ не будет повышать ставки и позитивной статистики по индексам потребительского доверия. Так, индекс потребительской уверенности, рассчитываемый Мичиганским университетом и индекс уверенности менеджеров по закупкам Чикаго, оказались выше прогнозных уровней.

Американские фондовые индексы в пятницу упали примерно на 1.5% под влиянием данных по личным расходам и слабой отчетности Dell. Из-за сокращения расходов на технологическое оборудование в Европе и Азии Dell, крупнейшая компания по производству персональных компьютеров, была вынуждена снизить чистую прибыль во 2-ом квартале на 17%. На этом фоне практически все компании технологического сектора показали отрицательную динамику. Давление на фондовые индексы также оказали данные по потребительским расходам, которые упали на 0.7% при прогнозах снижения всего на 0.2%. Отрицательная динамика данного индекса зафиксирована впервые с 2003г. и объясняется напряженной ситуацией на рынке труда и недвижимости.

Последние дни цены еврооблигаций не имели ярко выраженной динамики. После выхода хорошей отчетности немного подросли котировки Вымпелкома и Северстали. Сегодня активность на рынке будет крайне слабой из-за выходного дня в США.

## Рынок рублевых облигаций

В пятницу на российском рынке продолжился небольшой рост котировок наиболее ликвидных бумаг (РЖД, Газпром, ФСК). Также, традиционно для последнего дня месяца, игроки рынка проводили переоценку своих портфелей. Этим, например, объясняется рост цен на ОФЗ 46021.

На денежном рынке ставки по однодневным кредитам, как мы и предполагали, начинают постепенно снижаться. Уже к середине недели ставки overnight могут вернуться на свои привычные уровни 6-6.5% годовых.

Напомним также, что с сегодняшнего дня ЦБ будет ежедневно устанавливать максимальный объем средств, предоставляемых на первом аукционе прямого РЕПО. Информация о максимальном объеме предоставляемых средств будет публиковаться до начала приема заявок на участие в аукционе на сайте ЦБ.

**Илл. 2. Выпуски рублевых корпоративных облигаций с наибольшим объемом сделок**

Эмитент	Объем в обращении, млн руб	Дата погаш-я	Дюрация погаш-я	Дата оферты	Дюрация до оферты	Ставка купона	Дата очередного купона	Средняя цена	Изм-е ср. цены, %	Доход к оферте, %	Доход к погашению, %	Оборот, млн руб
Газпром-4	5 000	10.02.10	1.39	--	--	8.22%	11.02.09	99.62	0.00	--	8.68	92.19
Группа JFC	2 000	20.10.11	--	23.10.08	0.15	9.25%	23.10.08	99.42	0.12	13.47	--	123.04
МЕЧЕЛ-2	5 000	12.06.13	--	16.06.10	1.68	8.40%	17.12.08	94.38	0.40	12.31	--	111.93
ОМЗ-6	1 600	31.05.13	--	04.12.09	1.19	10.25%	05.12.08	99.75	0.00	10.71	--	51.87
ПромсвязьБ-5	4 500	17.05.12	--	26.05.09	0.71	7.99%	20.11.08	98.85	-1.64	9.87	--	98.85
РСХБ-2	7 000	16.02.11	2.26	--	--	7.85%	19.11.08	96.40	0.42	--	9.85	96.40
СЗТелек-3	3 000	24.02.11	1.72	--	--	8.60%	28.08.08	100.06	0.84	--	8.84	200.12
СибТел-6	2 000	16.09.10	--	18.09.08	0.05	7.85%	18.09.08	100.01	0.01	7.67	--	46.37
Система-1	6 000	07.03.13	--	12.03.09	0.51	9.45%	11.09.08	100.40	0.01	8.84	--	49.35
УРСИ-08	2 000	03.04.13	--	07.04.10	1.47	9.60%	08.10.08	100.79	-0.32	9.25	--	50.40

Источник: ММВБ, расчеты Альфа-Банка

Альфа-Банк принимал участие в следующих выпусках корпоративных облигаций:

АЛФИН-2, Инпром-2, Интегра-2, Кубаньэнерго, Ленэнерго-2, -3, МЕЧЕЛ ТД, МОЭСК, РЕСТОРАНТС-2, -3, РуссНефть, ТМХ-2, УдмуртНП, УЗПС: организатор. АвтоВАЗ-3, ИТЕРА, Макромир-2, МартаФ-3, ОГК-6, Рост-Лайн, ТрансФин-М-2: со-организатор.

**Илл. 3. Динамика российских суверенных и субфедеральных еврооблигаций**

	Дата	Дата ближайшего купона	Ставка купона	Цена закрытия	Изм, %	Доходность к		Спред по дюрациям	Изм. спреда	М. Дюрация	Объем выпуска, млн	Валюта	Рейтинги S&P/Moodys/Fitch					
	погашения					Дюрация, лет	оферте/ погашению						Текущая доходность	BBB+ /	Baa1 /	BBB+		
<b>Суверенные</b>																		
Россия-10	31.03.10	0.80	09.30.08	8.25%	103.45	0.01%	3.98%	7.97%	161	-3.2	1.44	1 230	USD	BBB+	/	Baa1	/	BBB+
Россия-18	24.07.18	6.81	01.24.09	11.00%	140.09	0.24%	5.65%	7.85%	233	-8.5	6.62	3 467	USD	BBB+	/	Baa1	/	BBB+
Россия-28	24.06.28	10.11	12.24.08	12.75%	175.97	0.09%	6.09%	7.25%	232	-2.5	9.81	2 500	USD	BBB+	/	Baa1	/	BBB+
Россия-30	31.03.30	6.50	09.30.08	7.50%	111.70	0.07%	5.69%	6.71%	191	-1.5	11.38	2 001	USD	BBB+	/	Baa1	/	BBB+
<b>Минфин</b>																		
Минфин-11	14.05.11	2.61	05.14.09	3.00%	96.02	0.03%	4.59%	3.12%	197	-6.9	2.50	1 750	USD	BBB+	/	Baa1	/	BBB+
<b>Муниципальные</b>																		
Москва-11	12.10.11	2.76	10.12.08	6.45%	99.83	-0.28%	6.51%	6.46%	--	--	--	374	EUR	BBB+	/	Baa1	/	BBB+
Москва-16	20.10.16	6.44	10.20.08	5.06%	86.69	-0.18%	7.29%	5.84%	--	--	--	407	EUR	BBB+	/	Baa1	/	BBB+

Источник: Bloomberg, расчеты Альфа-Банка

**Илл. 4. Динамика российских банковских еврооблигаций**

	Дата	Дата ближайшего купона	Ставка купона	Цена закрытия	Изм, %	Доходность к		Спред по дюрациям	Изм. Спреда	Спред к суверенным еврооблигациям	Объем выпуска, млн	Валюта	Рейтинги S&P/Moodys			
	погашения					Дюрация, лет	оферте/ погашению						Текущая доходность	BBB+ /	Baa1 /	BBB+
<b>Банковские</b>																
Абсолют-09	07.04.09	0.58	10.07.08	8.75%	101.88	-0.13%	5.51%	8.59%	314	15.4	153	200	USD	#N/A	/	Baa3
Абсолют-10	30.03.10	1.46	09.30.08	9.13%	104.02	-0.21%	6.40%	8.77%	403	9.8	242	175	USD	#N/A	/	Baa3
АК Барс-10	28.06.10	1.71	12.28.08	8.25%	99.11	-0.06%	8.77%	8.32%	640	0.8	480	250	USD	BB-e	/	Ba2
АК Барс-11	20.06.11	2.49	12.20.08	9.25%	98.95	-0.08%	9.68%	9.35%	706	-2.8	570	300	USD	#N/A	/	Ba2
Альфа-09	10.10.09	1.05	10.10.08	7.88%	100.19	-0.05%	7.68%	7.86%	531	1.6	370	400	USD	BB	/	Ba1
Альфа-12	25.06.12	3.29	12.25.08	8.20%	95.80	-0.15%	9.53%	8.56%	665	-0.2	555	500	USD	BB	/	Ba1
Альфа-13	24.06.13	3.92	12.24.08	9.25%	99.43	-0.13%	9.39%	9.30%	652	-1.8	371	400	USD	BB	/	Ba1
Альфа-15*	09.12.15	5.40	12.09.08	8.63%	95.96	-0.01%	9.40%	8.99%	608	-4.3	371	225	USD	B+	/	Ba2
Альфа-17*	22.02.17	6.05	02.22.09	8.64%	91.93	-0.04%	10.07%	9.39%	675	-3.8	439	300	USD	B+	/	Ba2
Банк Москвы-09	28.09.09	1.02	09.28.08	8.00%	102.79	0.03%	5.29%	7.78%	292	-8.4	131	250	USD	#N/A	/	A3
Банк Москвы-10	26.11.10	2.07	11.26.08	7.38%	102.01	-0.44%	6.39%	7.23%	402	18.2	241	300	USD	NR	/	A3
Банк Москвы-13	13.05.13	3.97	11.13.08	7.34%	98.01	-0.21%	7.85%	7.48%	497	0.2	216	500	USD	#N/A	/	A3
Банк Москвы-15*	25.11.15	5.57	11.25.08	7.50%	97.10	-0.17%	8.03%	7.72%	471	-1.4	234	300	USD	#N/A	/	Baa1
Банк Москвы-17*	10.05.17	6.42	11.10.08	6.81%	89.20	-1.27%	8.59%	7.63%	527	15.7	291	400	USD	#N/A	/	Baa1
Банк Союз	16.02.10	1.39	02.16.09	9.38%	98.39	-0.51%	10.59%	9.53%	822	35.4	661	125	USD	B	/	B1
БИН Банк-09	18.05.09	0.69	11.18.08	9.50%	96.59	0.00%	14.65%	9.84%	1227	2.6	1067	100	USD	B	/	#N/A
ВТБ-08	11.12.08	0.28	12.11.08	6.88%	100.78	0.02%	3.98%	6.82%	161	-17.3	0	550	USD	BBB+	/	A2
ВТБ-11	12.10.11	2.76	10.12.08	7.50%	100.95	-0.21%	7.15%	7.43%	453	1.4	317	450	USD	BBB+	/	A2
ВТБ-12	31.10.12	3.61	10.31.08	6.61%	95.34	-0.28%	7.94%	6.93%	506	2.9	396	1 200	USD	BBB+	/	A2

## Долговой рынок

ВТБ-15*	04.02.15	5.35	02.04.09	6.32%	99.21	0.08%	6.47%	6.37%	337	16.6	78	750	USD	BBB	/	A2
РТБ-16	15.02.16	6.33	02.15.09	4.25%	90.15	-0.02%	5.92%	4.71%	259	-4.2	23	500	EUR	RRR+	/	A2
ВТБ-18	29.05.18	7.04	11.29.08	6.88%	93.89	-0.33%	7.78%	7.32%	446	0.2	212	2 000	USD	BBB+	/	A2
ВТБ-35	30.06.35	12.46	12.31.08	6.25%	89.33	-0.03%	7.15%	7.00%	273	-3.1	105	1 000	USD	BBB+	/	A2
ГПБ-08	30.10.08	0.16	10.30.08	7.25%	100.49	-0.00%	4.11%	7.21%	174	-17.2	13	1 050	USD	BBB-	/	A3
ГПБ-11	15.06.11	2.52	12.15.08	7.97%	101.90	-0.08%	7.20%	7.82%	458	-3.2	322	300	USD	BB+	/	Baa1
ГПБ-13	28.06.13	4.04	12.28.08	7.93%	98.90	-0.21%	8.21%	8.02%	533	0.2	252	500	USD	BBB-	/	A3e
ГПБ-15	23.09.15	5.51	09.23.08	6.50%	89.00	-0.43%	8.61%	7.30%	529	3.5	292	1 000	USD	BBB-	/	A3
Зенит-09	07.10.09	1.04	10.07.08	8.75%	99.82	-0.08%	8.91%	8.77%	654	4.8	493	200	USD	#N/A	/	Ba3
Кредит Европа-10	13.04.10	1.51	10.13.08	7.50%	99.97	-0.04%	7.51%	7.50%	514	-0.6	353	250	USD	#N/A	/	Ba1
ЛОКО-10	01.03.10	1.43	03.01.09	10.00%	94.03	-0.05%	14.57%	10.63%	1220	3.2	1059	100	USD	#N/A	/	B2
МБРР-09	29.06.09	0.81	12.29.08	8.80%	100.48	-0.02%	8.16%	8.76%	579	-1.2	418	100	USD	#N/A	/	B1
МБРР-16*	10.03.16	5.27	09.10.08	8.88%	88.88	0.01%	11.09%	9.99%	800	-6.3	540	60	USD	#N/A	/	B2
МДМ-10	25.01.10	1.34	01.25.09	7.77%	98.90	-0.03%	8.61%	7.85%	623	-0.8	463	425	USD	BB	/	Ba1
МДМ-11*	21.07.11	2.56	01.21.09	9.75%	99.69	-0.05%	9.87%	9.78%	725	-4.2	589	200	USD	B+	/	Ba2
МежпромБ-10	12.02.10	1.38	02.12.09	9.50%	97.56	-0.22%	11.37%	9.74%	900	14.7	739	150	USD	BB-	/	B1
МежпромБ-10-2	06.07.10	1.76	07.06.09	9.00%	92.45	-0.79%	13.86%	9.73%	1149	48.6	988	200	EUR	BB-	/	B1
MNB-09	06.10.09	1.07	10.06.08	3.59%	97.59	-0.02%	5.88%	3.68%	351	-0.1	190	500	USD	#N/A	/	Baa2
НОМОС-09	12.05.09	0.68	11.12.08	8.25%	100.12	-0.06%	8.04%	8.24%	567	5.0	406	150	USD	#N/A	/	Ba3
НОМОС-10	02.02.10	1.36	02.02.09	8.19%	98.06	-0.04%	9.67%	8.35%	730	0.2	569	200	USD	#N/A	/	Ba3
НОМОС-16	20.10.16	5.51	10.20.08	9.75%	94.04	1.05%	10.87%	10.37%	755	-23.8	518	125	USD	#N/A	/	B1
Петрокоммерц-09	27.03.09	0.55	09.27.08	8.00%	99.87	-0.03%	8.22%	8.01%	585	2.7	424	225	USD	B+	/	Ba3
Петрокоммерц-09-2	17.12.09	1.23	12.17.08	8.75%	99.62	0.04%	9.04%	8.78%	667	-6.0	506	425	USD	B+	/	Ba3
ПромсвязьБ-10	04.10.10	1.89	10.04.08	8.75%	99.03	-0.04%	9.26%	8.84%	689	-0.8	529	200	USD	BB-	/	Ba2
ПромсвязьБ-11	20.10.11	2.71	10.20.08	8.75%	94.22	-0.10%	10.97%	9.29%	835	-1.8	699	225	USD	BB-	/	Ba2
ПромсвязьБ-13	15.01.13	3.56	01.15.09	10.75%	100.23	-0.06%	10.67%	10.72%	780	-3.6	669	150	USD	BB-	/	Ba2
ПромсвязьБ-18*	31.01.18	5.73	01.31.09	12.50%	99.98	0.00%	12.50%	12.50%	918	-4.7	681	100	USD	B	/	Ba3
ПСБ-15*	29.09.15	5.65	09.29.08	6.20%	95.67	-0.01%	6.98%	6.48%	366	-4.4	130	400	USD	#N/A	/	A3
РенКап-08	31.10.08	0.16	10.31.08	8.00%	98.88	0.00%	14.39%	8.09%	1202	26.9	1041	0	USD	BB-	/	#N/A
РенКап-10	27.06.10	1.69	12.27.08	9.50%	94.97	0.00%	12.66%	10.00%	1029	-1.9	868	300	USD	B-	/	B1e
Росбанк-09	24.09.09	1.01	09.24.08	9.75%	102.19	-0.03%	7.59%	9.54%	521	-1.6	361	106	USD	#N/A	/	Baa3
Росевробанк	13.10.08	0.12	10.13.08	9.00%	99.00	0.00%	17.15%	9.09%	1478	51.4	1317	150	USD	#N/A	/	B1
РСХБ-10	29.11.10	2.08	11.29.08	6.88%	100.42	-0.14%	6.66%	6.85%	429	3.6	268	350	USD	#N/A	/	A3
РСХБ-13	16.05.13	3.99	11.16.08	7.18%	98.43	-0.22%	7.57%	7.29%	470	0.4	189	700	USD	#N/A	/	A3
РСХБ-14	14.01.14	4.50	01.14.09	7.13%	97.73	-0.04%	7.64%	7.29%	455	-5.5	196	750	USD	#N/A	/	A3
РСХБ-17	15.05.17	6.57	11.15.08	6.30%	89.21	0.09%	8.04%	7.06%	472	-5.8	236	1 250	USD	#N/A	/	A3e
РСХБ-18	29.05.18	6.79	11.29.08	7.75%	94.35	-0.08%	8.61%	8.21%	529	-3.4	296	1 000	USD	#N/A	/	A3
Русский Стандарт-09	16.09.09	0.97	09.16.08	6.83%	95.29	-0.12%	11.88%	7.16%	951	14.4	790	400	EUR	BB-	/	Ba2
Русский Стандарт-10	07.10.10	1.91	10.07.08	7.50%	91.16	-0.13%	12.40%	8.23%	1003	5.6	842	500	USD	BB-	/	Ba2
Русский Стандарт-10-2	29.06.10	1.70	12.29.08	8.49%	93.54	-0.18%	12.53%	9.07%	1016	9.6	855	400	USD	BB-	/	Ba2
Русский Стандарт-11	05.05.11	2.37	11.05.08	8.63%	91.47	-0.08%	12.46%	9.43%	1008	23.2	848	350	USD	BB-	/	Ba2
Русский Стандарт-15*	16.12.15	5.25	12.16.08	8.88%	85.75	-0.08%	11.84%	10.35%	874	-4.6	615	200	USD	B	/	Ba3
Русский Стандарт-16*	01.12.16	5.51	12.01.08	9.75%	86.86	-1.58%	12.33%	11.23%	900	25.4	664	200	USD	B	/	Ba3
Сбербанк-11	14.11.11	2.91	11.14.08	5.93%	99.32	0.18%	6.16%	5.97%	354	-12.5	218	750	USD	#N/A	/	A2
Сбербанк-13	15.05.13	4.05	11.15.08	6.48%	98.60	0.02%	6.83%	6.57%	395	-5.6	114	500	USD	#N/A	/	A2
Сбербанк-13-2	02.07.13	4.18	01.02.09	6.47%	98.62	0.40%	6.80%	6.56%	393	5.7	112	500	USD	BBB+e	/	A2
Сбербанк-15*	11.02.15	5.39	02.11.09	6.23%	99.65	0.03%	6.30%	6.25%	297	-5.2	61	1 000	USD	#N/A	/	A2

URCA-09	12.05.09	0.68	11.12.08	9.00%	100.79	-0.01%	7.79%	8.93%	542	-3.8	381	351	USD	#N/A	/	Ba3
URCA-11*	30.12.11	2.78	12.30.08	12.00%	97.86	-1.02%	12.79%	12.26%	1017	32.3	881	130	USD	#N/A	/	B1
URCA-11-2	16.11.11	2.75	11.16.08	8.30%	91.77	-0.12%	11.48%	9.04%	886	-0.9	750	300	EUR	#N/A	/	Ba3
Славинвестбанк	21.12.09	1.23	12.21.08	9.88%	94.53	-0.05%	14.59%	10.45%	1222	3.6	1061	100	USD	#N/A	/	B1
Татфондбанк-10	26.04.10	1.51	10.26.08	9.75%	95.40	0.24%	12.91%	10.22%	1054	-17.6	893	200	USD	#N/A	/	B2
ТранскапиталБ-10	10.05.10	1.56	11.10.08	9.13%	91.36	-0.24%	15.07%	9.99%	1270	15.5	1109	175	USD	#N/A	/	B1
ТранскапиталБ-17	18.07.17	5.52	01.18.09	10.51%	79.41	-0.10%	14.74%	13.24%	1142	-2.6	905	100	USD	#N/A	/	B2
ТранскредитБ-10	16.05.10	1.61	11.16.08	7.00%	98.14	-0.07%	8.18%	7.13%	580	1.8	420	400	USD	BB	/	Ba1
ТранскредитБ-11	17.06.11	2.49	12.17.08	9.00%	100.38	-0.16%	8.83%	8.97%	621	0.2	486	350	USD	BB	/	Ba1
Траст-10	29.05.10	1.61	11.29.08	9.38%	90.99	-0.07%	15.43%	10.30%	1306	3.8	1145	200	USD	#N/A	/	B1
URCA-10	21.05.10	1.65	05.21.09	7.00%	93.14	-0.04%	11.57%	7.52%	920	1.2	759	400	EUR	#N/A	/	Ba3
Финансбанк-08	12.12.08	0.28	12.12.08	7.90%	100.30	0.00%	6.68%	7.88%	431	-6.7	270	250	USD	#N/A	/	Ba1
ХКФ-10	11.04.10	1.48	10.11.08	9.50%	99.39	-0.05%	9.90%	9.56%	753	0.5	593	200	USD	B+	/	Ba3
ХКФ-11	20.06.11	2.44	12.20.08	11.00%	99.59	-0.09%	11.16%	11.05%	854	-2.5	718	500	USD	B+	/	Ba3

Источник: Bloomberg, расчеты Альфа-Банка

\* - доходность и дюрация рассчитываются к дате исполнения опциона на покупку

Илл. 5. Динамика российских корпоративных еврооблигаций в разбивке по секторам

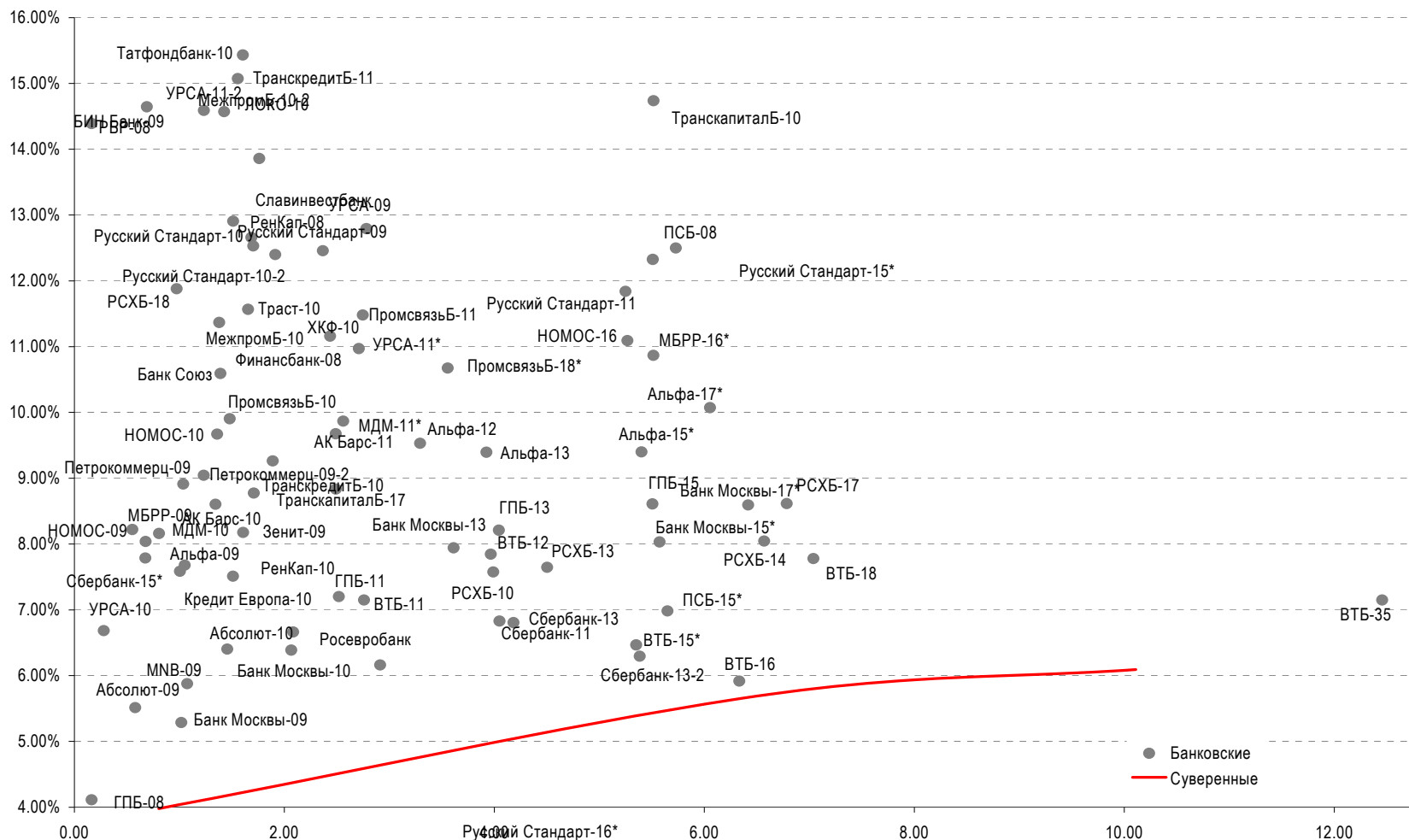
	Дата погашения	Дюрация, лет	Дата ближайшего купона	Ставка купона	Цена закрытия	Изм, %	Доходность к		Спред по дюрации	Изм. Спреда	Спред к		Объем выпуска, млн	Валюта	Рейтинги S&P/Moodys/Fitch			
							оферте/погашению	Текущая доходность			суверенным еврооблигациям							
<b>Нефтегазовые</b>																		
Газпром-08	30.10.08	0.16	10.30.08	7.25%	100.49	-0.00%	4.11%	7.21%	174	-17.2	13	1 050	USD	BBB-	/	A3	/	#N/A
Газпром-09	21.10.09	1.07	10.21.08	10.50%	106.74	-0.01%	4.36%	9.84%	199	-6.3	38	700	USD	BBB	/	A3	/	BBB
Газпром-10	27.09.10	1.86	09.27.08	7.80%	102.49	-0.07%	6.47%	7.61%	410	0.2	249	1 000	EUR	BBB	/	A3	/	BBB
Газпром-12	09.12.12	3.83	12.09.08	4.56%	91.23	0.13%	7.00%	5.00%	412	-8.1	131	1 000	EUR	BBB	/	A3	/	BBB
Газпром-13-1	01.03.13	3.79	03.01.09	9.63%	108.86	-0.05%	7.28%	8.84%	440	-4.3	159	1 750	USD	BBB	/	A3	/	BBB
Газпром-13-2	22.07.13	4.42	01.22.09	4.51%	99.39	-0.01%	4.64%	4.53%	155	-6.3	-104	684	USD	#N/A	/	#N/A	/	#N/A
Газпром-13-3	22.07.13	4.32	01.22.09	5.63%	99.51	-0.02%	5.74%	5.65%	264	-5.8	5	389	USD	BBB	/	A3	/	BBB
Газпром-13-4	11.04.13	3.88	10.11.08	7.34%	99.95	-0.22%	7.35%	7.35%	448	0.6	167	400	USD	BBB	/	A3	/	BBB
Газпром-14	25.02.14	4.75	02.25.09	5.03%	87.46	0.12%	7.93%	5.75%	483	-8.7	224	780	EUR	BBB	/	A3	/	BBB
Газпром-14-2	31.10.14	5.09	10.31.08	5.36%	87.43	-0.03%	8.02%	6.14%	493	-5.4	233	700	EUR	BBB	/	A3	/	BBB
Газпром-15-1	01.06.15	5.60	06.01.09	5.88%	88.02	-0.03%	8.25%	6.67%	493	-3.9	256	1 000	EUR	BBB	/	A3	/	BBB
Газпром-16	22.11.16	6.34	11.22.08	6.21%	90.06	-0.25%	7.87%	6.90%	455	-0.4	219	1 350	USD	#N/A	/	A3	/	BBB
Газпром-17	22.03.17	6.78	03.22.09	5.14%	81.36	-0.17%	8.25%	6.31%	493	-1.7	259	500	EUR	BBB	/	A3	/	BBB
Газпром-17-2	02.11.17	6.89	11.02.08	5.44%	82.78	-0.06%	8.18%	6.57%	485	-3.4	252	500	EUR	BBB	/	A3	/	BBB
Газпром-18	13.02.18	6.89	02.13.09	6.61%	88.03	-0.38%	8.49%	7.50%	517	1.3	283	1 200	EUR	BBB	/	A3	/	BBB
Газпром-18-2	11.04.18	6.62	10.11.08	8.15%	99.01	-0.51%	8.30%	8.23%	497	3.1	261	1 100	USD	BBB	/	A3	/	BBB
Газпром-20	01.02.20	7.92	02.01.09	7.20%	99.70	0.04%	7.24%	7.22%	346	-2.0	159	1 006	USD	BBB+	/	#N/A	/	BBB+
Газпром-22	07.03.22	8.46	09.07.08	6.51%	84.88	-0.37%	8.40%	7.67%	462	2.9	231	1 300	USD	BBB	/	A3	/	BBB
Газпром-34	28.04.34	10.68	10.28.08	8.63%	104.40	-0.24%	8.21%	8.26%	443	0.7	212	1 200	USD	BBB	/	A3	/	BBB
Газпром-37	16.08.37	11.21	02.16.09	7.29%	84.98	-0.61%	8.72%	8.58%	494	4.2	262	1 250	USD	BBB	/	A3	/	BBB
Газпромнефть-09	15.01.09	0.37	01.15.09	10.75%	102.24	0.11%	4.57%	10.51%	220	-44.9	59	500	USD	BBB-	/	Baa3	/	#N/A
Лукойл-17	07.06.17	6.63	12.07.08	6.36%	89.93	-0.32%	7.97%	7.07%	465	0.4	228	500	USD	BBB-	/	Baa2	/	BBB-
Лукойл-22	07.06.22	8.67	12.07.08	6.66%	85.69	-0.55%	8.43%	7.77%	465	5.1	234	500	USD	BBB-	/	Baa2	/	BBB-

ТНК-ВР-11	18.07.11	2.64	01.18.09	6.88%	96.83	0.02%	8.13%	7.10%	551	-6.6	415	500	USD	BB	/	Baa2	/	BBB-
ТНК-ВР-12	20.03.12	3.14	09.20.08	6.13%	92.69	-0.08%	8.55%	6.61%	593	-3.0	457	500	USD	BB	/	Baa2	/	BBB-
ТНК-ВР-13	13.03.13	3.77	09.13.08	7.50%	94.91	0.13%	8.89%	7.90%	601	-8.5	320	600	USD	BB	/	Baa2	/	BBB-
ТНК-ВР-16	18.07.16	5.92	01.18.09	7.50%	90.03	-0.01%	9.31%	8.33%	599	-4.3	362	1 000	USD	BB	/	Baa2	/	BBB-
ТНК-ВР-17	20.03.17	6.24	09.20.08	6.63%	83.61	0.23%	9.46%	7.92%	614	-8.2	377	800	USD	BB	/	Baa2	/	BBB-
ТНК-ВР-18	13.03.18	6.46	09.13.08	7.88%	90.57	0.60%	9.39%	8.70%	607	-13.8	371	1 100	USD	BB	/	Baa2	/	BBB-
Транснефть-12	27.06.12	3.52	06.27.09	5.38%	98.71	-0.14%	5.76%	5.45%	288	-1.1	178	700	EUR	BBB+	/	A2	/	#N/A
Транснефть-12-2	27.06.12	3.43	12.27.08	6.10%	97.94	-0.09%	6.72%	6.23%	384	-2.4	274	500	USD	BBB+	/	A2	/	#N/A
Транснефть-14	05.03.14	4.63	09.05.08	5.67%	91.36	-0.10%	7.62%	6.21%	452	-4.0	193	1 300	USD	BBB+	/	A2	/	#N/A
<b>Металлургические</b>																		
Евраз-09	03.08.09	0.90	02.03.09	10.88%	104.48	0.04%	5.80%	10.41%	343	-12.0	182	300	USD	BB-	/	Ba2	/	BB
Евраз-13	24.04.13	3.78	10.24.08	8.88%	98.35	0.35%	9.31%	9.02%	644	-14.6	363	1 300	USD	BB-	/	Ba3	/	BB
Евраз-15	10.11.15	5.36	11.10.08	8.25%	93.80	0.27%	9.45%	8.80%	636	13.1	376	750	USD	BB-	/	Ba3	/	BB
Евраз-18	24.04.18	6.26	10.24.08	9.50%	97.18	0.88%	9.96%	9.78%	664	-18.7	427	700	USD	BB-	/	Ba3	/	BB
Кузбассразрезуголь-10	12.07.10	1.74	01.12.09	9.00%	99.09	-0.01%	9.53%	9.08%	716	-2.1	556	200	USD	#N/A	/	B3	/	#N/A
Распадская-12	22.05.12	3.24	11.22.08	7.50%	95.22	0.14%	9.03%	7.88%	641	16.2	505	300	USD	B+e	/	Ba3	/	B+
Северсталь-09	24.02.09	0.48	02.24.09	8.63%	101.48	0.03%	5.45%	8.50%	308	-14.4	147	325	USD	BB	/	Ba2	/	#N/A
Северсталь-14	19.04.14	4.35	10.19.08	9.25%	97.17	-0.09%	9.91%	9.52%	682	-4.2	422	375	USD	BB	/	Ba2	/	BB
ТМК-09	29.09.09	1.02	09.29.08	8.50%	100.16	-0.04%	8.33%	8.49%	596	0.2	435	300	USD	BB-	/	Ba3	/	#N/A
ММК-08	21.10.08	0.14	10.21.08	8.00%	100.25	0.24%	6.05%	7.98%	367	-174.6	207	300	USD	BB	/	Ba2	/	BB
Норникель-09	30.09.09	1.03	09.30.08	7.13%	102.11	-0.03%	5.09%	6.98%	272	-1.8	111	500	USD	BBB-	/	Baa2	/	BBB-
<b>Телекоммуникационные</b>																		
МТС-10	14.10.10	1.93	10.14.08	8.38%	102.06	0.07%	7.30%	8.21%	493	-7.2	332	400	USD	BB	/	Ba2	/	BB+
МТС-12	28.01.12	3.03	01.28.09	8.00%	99.90	0.14%	8.03%	8.01%	541	-11.1	405	400	USD	BB	/	Ba2	/	BB+
Вымпелком-09	16.06.09	0.77	12.16.08	10.00%	103.77	0.08%	5.07%	9.64%	269	-18.3	109	217	USD	BB+	/	Ba2	/	#N/A
Вымпелком-10	11.02.10	1.39	02.11.09	8.00%	101.04	0.18%	7.22%	7.92%	485	-16.8	324	300	USD	BB+	/	Ba2	/	#N/A
Вымпелком-11	22.10.11	2.75	10.22.08	8.38%	100.97	0.16%	8.01%	8.29%	539	-12.1	403	300	USD	BB+	/	Ba2	/	#N/A
Вымпелком-13	30.04.13	3.84	10.31.08	8.38%	97.92	0.82%	8.92%	8.55%	605	-26.8	324	1 000	USD	BB+	/	(P)Ba2	/	#N/A
Вымпелком-16	23.05.16	5.67	11.23.08	8.25%	94.13	0.67%	9.33%	8.76%	601	-16.6	364	600	USD	BB+	/	Ba2	/	#N/A
Вымпелком-18	30.04.18	6.35	10.31.08	9.13%	96.02	1.02%	9.77%	9.50%	644	-20.8	408	1 000	USD	BB+	/	(P)Ba2	/	#N/A
Мегафон	10.12.09	1.22	12.10.08	8.00%	101.93	-0.01%	6.39%	7.85%	401	-3.1	241	375	USD	BB+	/	Ba2	/	BB+
<b>Прочие</b>																		
АФК-Система-11	28.01.11	2.21	01.28.09	8.88%	101.30	0.24%	8.26%	8.76%	589	-14.7	428	350	USD	BB	/	Ba3	/	BB-
АЛРОСА, 2014	17.11.14	4.80	11.17.08	8.88%	101.99	-0.10%	8.45%	8.70%	536	-4.3	276	500	USD	BB	/	Ba2	/	#N/A
Еврохим	21.03.12	3.06	09.21.08	7.88%	97.69	-0.12%	8.64%	8.06%	602	-2.0	466	300	USD	BB	/	#N/A	/	BB
Иркут	10.04.09	0.59	10.10.08	8.25%	99.82	-0.00%	8.54%	8.26%	617	-2.5	456	125	USD	#N/A	/	#N/A	/	#N/A
КЗОС-11	30.10.11	2.73	10.30.08	9.25%	98.31	0.11%	9.88%	9.41%	726	-10.0	590	200	USD	BB-	/	#N/A	/	B-/*-
НКНХ-15	22.12.15	5.47	12.22.08	8.50%	97.01	-0.06%	9.06%	8.76%	574	-3.3	338	200	USD	#N/A	/	B1	/	B+
НМТП-12	17.05.12	3.25	11.17.08	7.00%	94.79	-0.45%	8.67%	7.38%	604	34.8	469	300	USD	BB+	/	Ba1	/	#N/A
Рольф-10	28.06.10	1.71	12.28.08	8.25%	98.59	0.20%	9.09%	8.37%	672	-15.0	511	250	USD	B+	/	Ba3	/	#N/A
СИНЕК-15	03.08.15	5.44	02.03.09	7.70%	97.10	-0.18%	8.26%	7.93%	493	-1.2	257	250	USD	#N/A	/	Ba1	/	BBB-
СУЭК-08	24.10.08	0.15	10.24.08	8.63%	100.14	-0.01%	7.43%	8.61%	506	-5.1	345	72	USD	#N/A	/	#N/A	/	#N/A

Источник: Bloomberg, расчеты Альфа-Банка

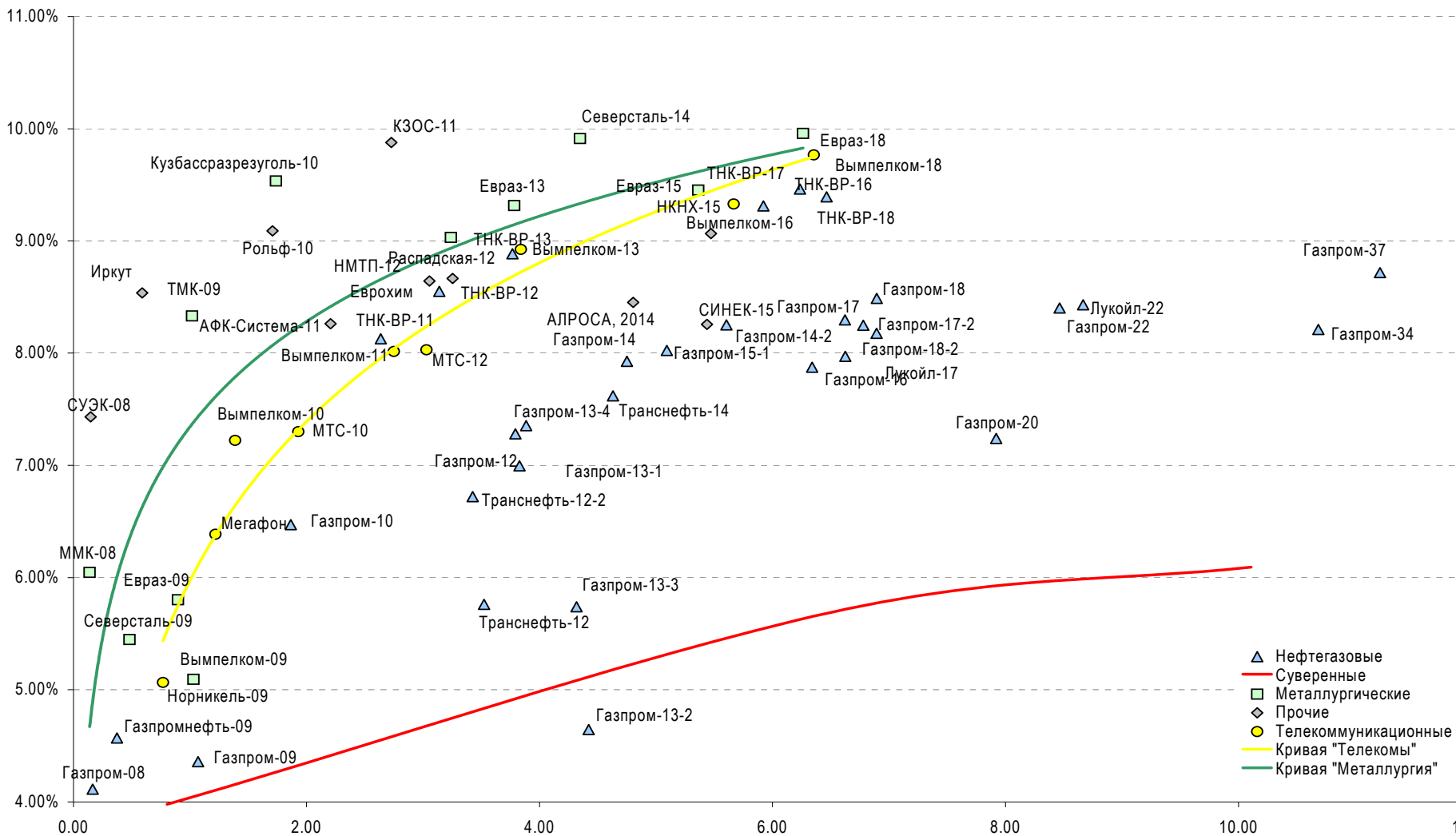


### Илл. 6. Доходность российских еврооблигаций банковского сектора



Источник: Reuters, расчеты Альфа-Банка

Илл. 7. Доходность российских корпоративных еврооблигаций



Источник: Reuters, расчеты Альфа-Банка

# Информация

<b>Управление долговых ценных бумаг и деривативов Торговые операции</b>	Саймон Вайн, начальник Управления (7 495) 745 7896 Олег Артеменко, директор по финансированию (7 495) 785-7405 Константин Зайцев, вице-президент по торговым операциям (7-495) 785-7408 Михаил Грачев, вице-президент по торговым операциям (7-495) 785-7404 Игорь Панков, вице-президент по продажам (7 495) 786-4892 Владислав Корзан, вице-президент по продажам (7 495) 783-5103 Татьяна Мерлич, старший менеджер по международным продажам (7 495) 786-4897 Ольга Паркина, менеджер по продажам (7 495) 785-74-09
<b>Аналитическая поддержка</b>	Екатерина Леонова, старший аналитик по внутреннему долгу (7 495) 785-9678 Денис Воднев, старший кредитный аналитик (7-495) 792-5847 Екатерина Журавлева, кредитный аналитик (7-495) 974-2515 доб. 7121 Михаил Авербах, аналитик по внешнедолговому рынку (7 495) 783-5029
<b>Директор по работе на долговом рынке капитала</b>	Артур Плауде (7 495) 788-0302
<b>Вице-президент по работе на долговом рынке капитала</b>	Андрей Михайлов (7 495) 788-0326
<b>Адрес</b>	Проспект Академика Сахарова, 12 Москва Россия 107078

© Альфа-Банк, 2008 г. Все права защищены.

*Настоящий отчет и содержащаяся в нем информация являются исключительной собственностью Альфа-Банка. Несанкционированное копирование, воспроизводство и распространение настоящего материала, частично или полностью, в отсутствие разрешения Альфа-Банка в письменной форме строго запрещено.*

Данный материал предназначен для распространения в Российской Федерации ОАО «Альфа-Банк» (далее Альфа-Банк). Он не предназначен для распространения среди частных инвесторов. Приведенная в данном материале информация получена из источников, которые, по мнению Альфа-Банка, являются надежными, Альфа-Банк, его руководящие и прочие сотрудники не делают заявлений и не дают заверений ни в прямой, ни в косвенной форме, относительно своей ответственности за точность, полноту такой информации и отсутствие в данном материале каких-либо важных сведений. Любая информация и любые суждения, приведенные в данном материале, могут быть изменены без предупреждения. Альфа-Банк не дает заверений и не заявляет, что упомянутые в данном материале ценные бумаги и (или) суждения предназначены для всех его получателей. Данный материал и содержащиеся в нем сведения носят исключительно информативный характер и не могут рассматриваться ни как приглашение или побуждение сделать оферту, ни как просьба купить или продать ценные бумаги или другие финансовые инструменты, или осуществить какую-либо иную инвестиционную деятельность. Альфа-Банк и его дочерние компании, руководящие сотрудники и прочие сотрудники всех этих структур, в т.ч. лица, участвующие в подготовке и издании данного материала, могут иметь отношения с маркет-мейкерами, а иногда и выступать в качестве таковых, а также в качестве консультантов, брокеров или представителей коммерческого или инвестиционного банка в отношении ценных бумаг, финансовых инструментов или компаний, упомянутых в данном материале, либо входить в органы управления таких компаний. Ценные бумаги с номиналом в иностранной валюте подвержены колебаниям валютного курса, которые могут привести к снижению их стоимости, цены или дохода от вложений в них. Кроме того, инвесторы, вкладывающие средства в ценные бумаги типа АДР, стоимость которых изменяется в зависимости от курса иностранных валют, берут на себя валютный риск. Вложения в России сопряжены со значительным риском, и поэтому инвесторы, прежде чем вкладывать средства в такие бумаги, должны провести собственное исследование и изучить экономические и финансовые показатели самостоятельно. Инвесторы должны обсудить со своими финансовыми консультантами риски, связанные с таким приобретением. Альфа-Банк и их дочерние компании могут публиковать данный материал в других странах. Поскольку распространение данной публикации на территории других государств может быть ограничено законом, лица, в чьем распоряжении окажется данный материал, должны быть информированы о таких ограничениях и соблюдать их. Любые случаи несоблюдения указанных ограничений могут рассматриваться как нарушение закона о ценных бумагах и других соответствующих законов, действующих в той или иной третьей стране. Примечание, касающееся законодательства США о ценных бумагах: Данная публикация распространяется в США компанией Alfa Capital Markets (USA) Inc. (далее «Alfa Capital»), являющейся дочерним предприятием Альфа-групп, постольку, поскольку это разрешено законодательством США по ценным бумагам и другими соответствующими законами и положениями. В этой связи Alfa Capital несет ответственность за содержание данного исследования. Лица, на территории США, получившие данную публикацию и желающие осуществить сделку с той или иной ценной бумагой или финансовым инструментом, анализируемым в ней, должны делать это только после уведомления об этом представителя Alfa Capital в США. Любые случаи несоблюдения данных ограничений могут рассматриваться как нарушение законодательства США о ценных бумагах.

